



MONTHLY MEMBERSHIP PROGRESS REPORT

District U 1

Results as of: 06/30/2018

GMT: JEAN-PAUL POULIN

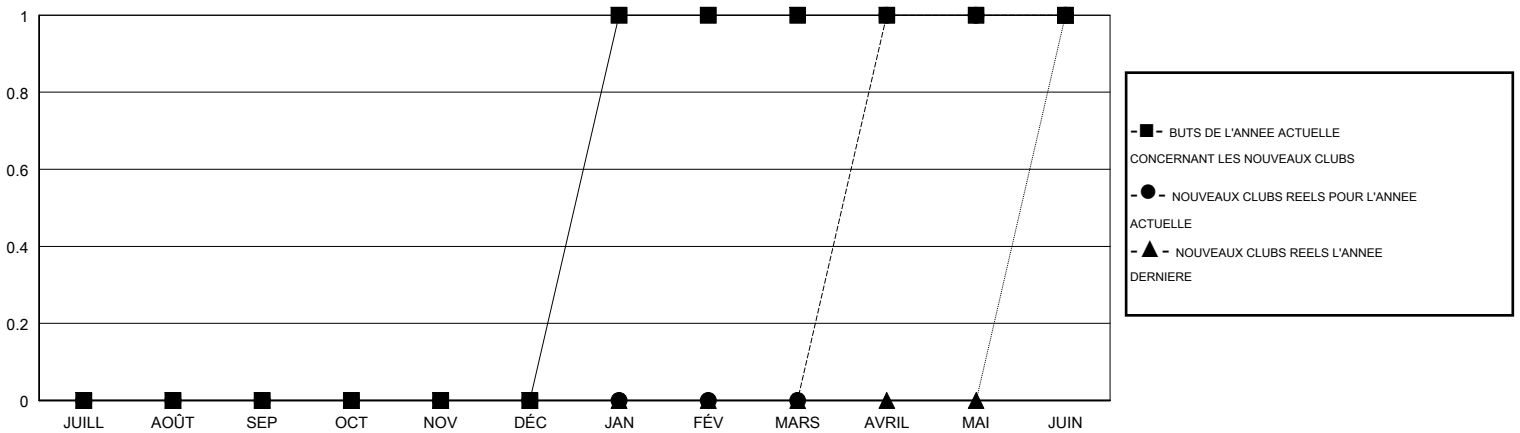
LIEU QUEBEC

RC EME

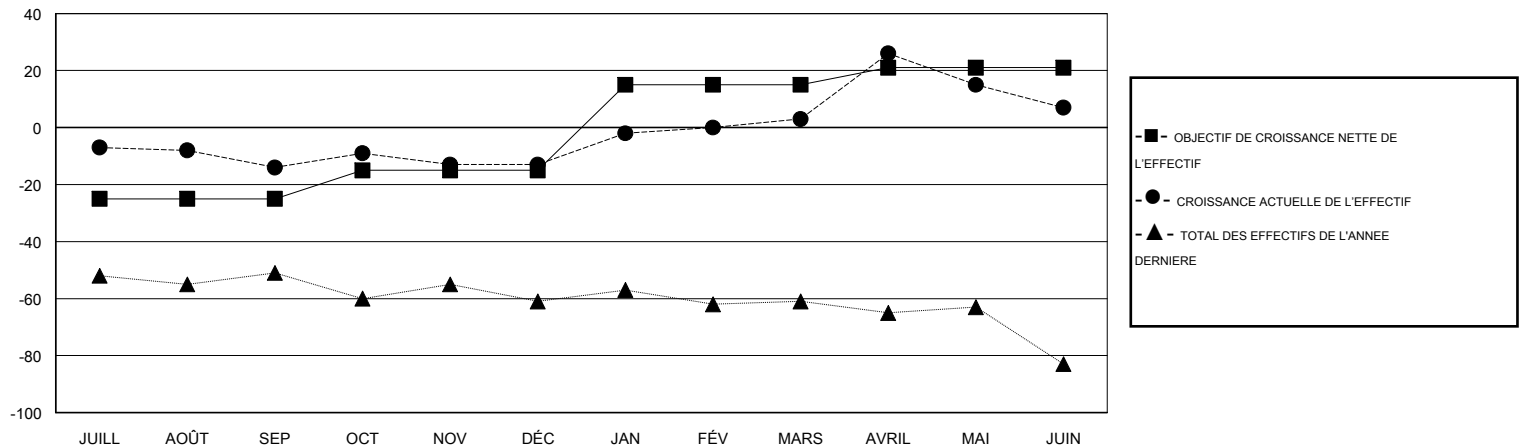
Clubs			
RESULTATS POUR 2017-2018			
TRIMESTRE	BUT CONCERNANT LES NOUVEAUX CLUBS	NOUVEAUX CLUBS	CLUBS ANNULÉS
JUILL/AOÛT/SEP	0	0	1
OCT/NOV/DÉC	0	0	0
JAN/FÉV/MARS	1	0	0
AVRIL/MAI/JUIN	0	1	1

Membres			
RESULTATS POUR 2017-2018			
TRIMESTRE	OBJECTIF DE CROISSANCE NETTE DE L'EFFECTIF	CROISSANCE ACTUELLE DE L'EFFECTIF	TOTAL DES MEMBRES RADIES (y compris les transferts)
JUILL/AOÛT/SEP	-25	21	27
OCT/NOV/DÉC	10	36	32
JAN/FÉV/MARS	30	37	19
AVRIL/MAI/JUIN	6	80	72

BUTS ET NOUVEAUX CLUBS REELS - CUMULATIF



BUTS ET MEMBRES REELS - CUMULATIF



CLUBS RADIES: 2	32 CLUBS OF 49 ONT AJOUTE 1 OU PLUSIEURS NOUVEAUX MEMBRES	<u>DISTRIBUTION PAR SEXE</u>	
		HOMME	743 (65.52%)
		FEMME	391 (34.48%)
		Objectif de l'année d'exercice pour le pourcentage de membres féminins: 31%	
<u>MEMBRES RADIES</u>		NOMBRE TOTAL DE MEMBRES D'UNITÉS FAMILIALES	0
DECEDE	9	MEMBRES DE FAMILLE QUI RÉGLEMENT LA MOITIÉ DES COTISATIONS	0
CLUB ANNULÉ	5		
AUTRE	136		
TOTAL	150		

[CLIQUEZ ICI POUR LES INFORMATIONS CUMULATIVES SUR LES EFFECTIFS](#)